

LABORBECKEN



Ausführung

Werkstoff: PP / PPS / PVDF

Fertigung: Die Becken sind im Vakuumverfahren hergestellt und sind somit sehr reinigungs-freundlich

UV-LICHT BETRACHTER



Ausführung

Werkstoff: PS

Fertigung: Das Gehäuse besteht aus Thermoformteilen. Die Bearbeitung der Formlinge geschieht auf einer 5-Achsen gesteuerten CNC-Maschine. Oberteil und Zwischenplatte werden verklebt. Die Zwischenwand ist thermisch gebogen und wird mit der Bodenplatte verklebt.

SCHUTZ FÜR EINGRASVORRICHTUNG BEI MÄHMASCHINEN



Ausführung

Werkstoff: ABS

Fertigung: Vakuumverformt mit
Nachbearbeitung auf
CNC-Bearbeitungs-
center

PUMPENGEHÄUSE FÜR TAUCHPUMPEN

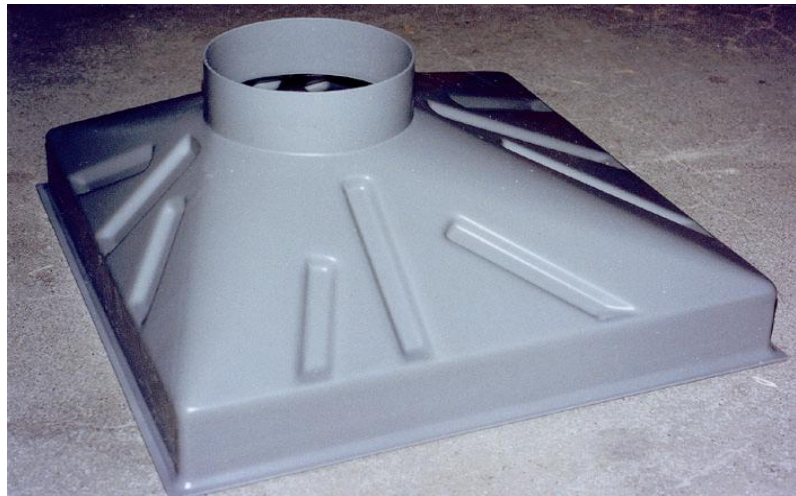


Ausführung

Werkstoff: PVC

Fertigung: Vakuumverformt

ABLUFTHAUBE ZUR ENTLÜFTUNG



Ausführung

Werkstoff: PPS

Fertigung: Vakuumverformt

MOTORSCHUTZHAUBE UND UNTERBAU FÜR DACHVENTILATOREN



Ausführung

Werkstoff: PVC

Fertigung: Vakuumverformt mit
Bearbeitung auf CNC-
Center